

ВНЕСЕНИЕ ИЗМЕНЕНИЙ В ГЕНЕРАЛЬНЫЙ ПЛАН БЕРЕНЖАКСКОГО СЕЛЬСОВЕТА ШИРИНСКОГО РАЙОНА РЕСПУБЛИКИ ХАКАСИЯ

Материалы по обоснованию
Карта комплексной оценки территории. Карта зон с особыми условиями использования территории.

УСЛОВНЫЕ ОБОЗНАЧЕНИЯ

Границы единиц административно-территориального деления РФ

- Граница муниципального района
- Граница сельского поселения
- Граница населенного пункта

Земли по категориям

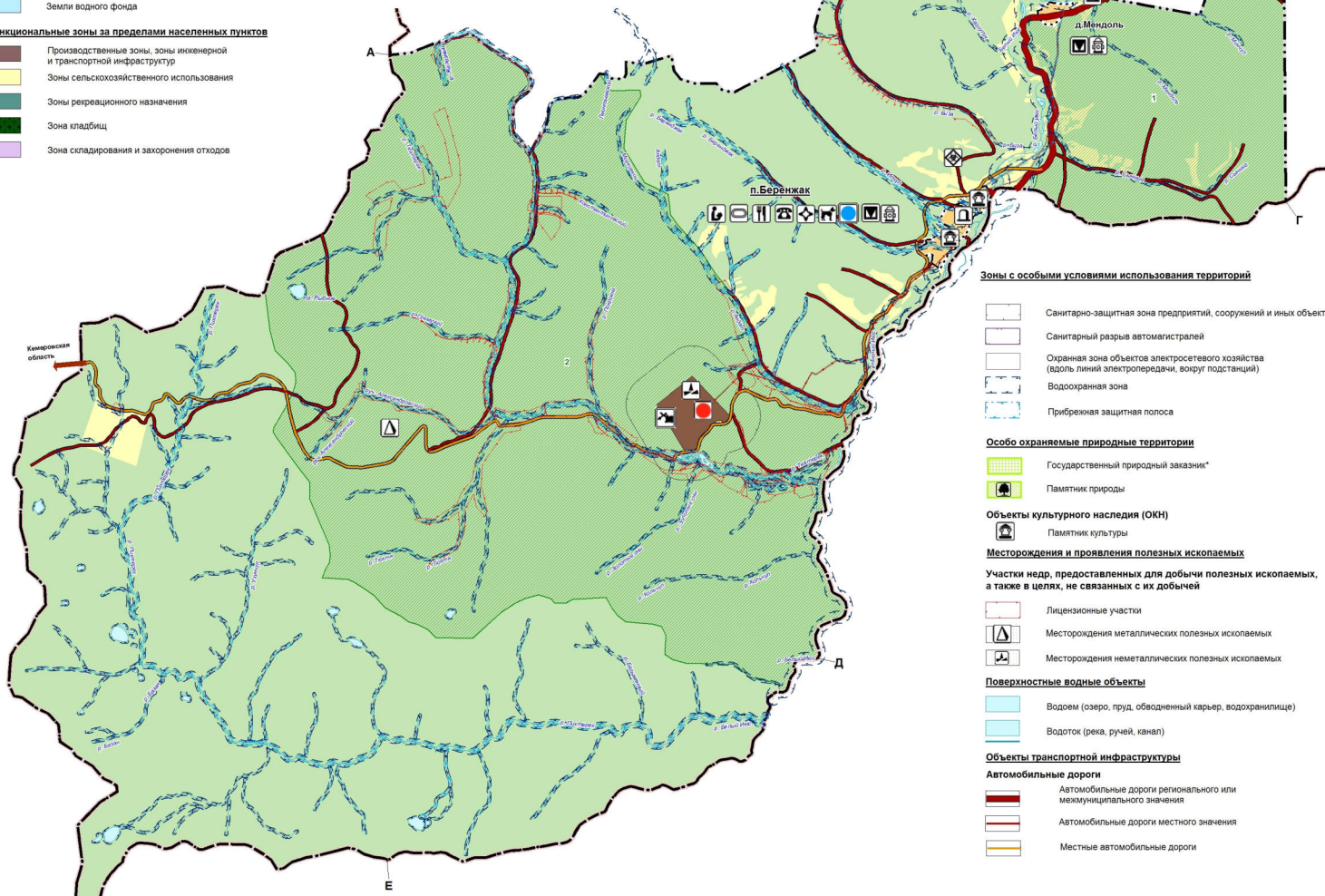
- Земли населенных пунктов
- Земли сельскохозяйственного назначения
- Земли промышленности, энергетики, транспорта, связи, радиовещания, телевидения, информатики, земли для обеспечения космической деятельности, земли обороны, безопасности и земли иного специального назначения
- Земли лесного фонда
- Земли водного фонда

Функциональные зоны за пределами населенных пунктов

- Производственные зоны, зоны инженерной и транспортной инфраструктур
- Зоны сельскохозяйственного использования
- Зоны рекреационного назначения
- Зона кладбищ
- Зона складирования и захоронения отходов

ЭКСПЛИКАЦИЯ ЗЕМЕЛЬ

№№№	Наименование земель	Площадь сущ., га
	Общая площадь в границах МО "Беренжакский сельсовет"	72970,9
1	Земли сельскохозяйственного назначения	2557,0
2	Земли населенных пунктов, в том числе:	276,51
2.1	п. Беренжак	212,25
2.2	д. Мендоль	54,87
2.3	д. Усть-Тунгукуль	9,39
3	Земли промышленности, транспорта и др.	0,10
4	Земли лесного фонда	69897,18
5	Земли водного фонда	240,11



Зоны с особыми условиями использования территорий

- Санитарно-защитная зона предприятий, сооружений и иных объектов
- Санитарный разрыв автомагистралей
- Охранная зона объектов электросетевого хозяйства (вдоль линий электропередачи, вокруг подстанций)
- Водоохранная зона
- Прибрежная защитная полоса

Особо охраняемые природные территории

- Государственный природный заказник*
- Памятник природы

Объекты культурного наследия (ОКН)

- Памятник культуры

Месторождения и проявления полезных ископаемых

Участки недр, предоставленных для добычи полезных ископаемых, а также в целях, не связанных с их добычей

- Лицензионные участки
- Месторождения металлических полезных ископаемых
- Месторождения неметаллических полезных ископаемых

Поверхностные водные объекты

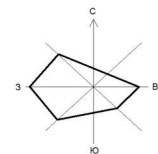
- Водоем (озеро, пруд, обводненный карьер, водохранилище)
- Водоток (река, ручей, канал)

Объекты транспортной инфраструктуры

- Автомобильные дороги регионального или межмуниципального значения
- Автомобильные дороги местного значения
- Местные автомобильные дороги

ОПИСАНИЕ СМЕЖЕСТВ:

от А до Б Земли Коммунарковского сельсовета
от Б до В Земли Ширинского сельсовета
от В до Г Земли Туминского сельсовета
от Г до Д Земли Сорского городского округа
от Д до Е Земли Усть-Абаканского района
от Е до А Земли Кемеровской области



Объекты социальной инфраструктуры, отдыха и туризма, санаторно-курортного назначения

- Общеобразовательная организация
- Объект культурно-просветительного назначения
- Объект культурно-досугового (клубного) типа
- Спортивное сооружение
- Обособленное структурное подразделение медицинской организации, оказывающей первичную медико-санитарную помощь
- Административное здание
- Объекты торговли, общественного питания
- Ветеринарная лечебница, питомник животных, кинологовский центр, иной подобный объект

Предприятия промышленности, сельского и лесного хозяйства, объекты утилизации и переработки отходов производства и потребления

- Предприятие добывающей промышленности (кроме угледобывающей промышленности)

Объекты утилизации, обезвреживания, размещения отходов производства и потребления

- Объект утилизации, уничтожения биологических отходов

Искусственные дорожные сооружения

- Мостовое сооружение

Объекты трубопроводного транспорта и инженерной инфраструктуры

Электрические подстанции

- Электрическая подстанция 110 кВ
- Электрическая подстанция 35 кВ
- Трансформаторная подстанция (ТП)

Линии электропередачи (ЛЭП)

- Линии электропередачи 110 кВ
- Линии электропередачи 35 кВ

Объекты инженерной инфраструктуры

- Телевизионный ретранслятор
- Объекты почтовой связи

Гидротехнические сооружения

- Водопрорывные гидротехнические сооружения
- Водоподпорные и водополупные гидротехнические сооружения

Иные объекты федерального значения, регионального значения, местного значения

Объекты единой государственной системы предупреждения и ликвидации чрезвычайных ситуаций

- Объекты обеспечения пожарной безопасности

Места погребения

- Кладбище

Дополнительные условные обозначения

- Охотничьи угодья, в том числе:
 - 1 ООО "Зара"
 - 2 ООО "Колпаково"

* - условные знаки с односторонней обводкой - объекты местного значения
условные знаки с двусторонней обводкой - объекты регионального значения
условные знаки с тройной обводкой - объекты федерального значения

					Заказ: Муниципальный контракт № 032/105 от 01.03.2021 г.				
					Заказчик: Администрация Беренжакского сельсовета				
Директор	Коп.	Лист	Масштаб	Подпись	Дата	Внесены изменения в Генеральный план МО Беренжакский сельсовет Ширинского района Республики Хакасия			
ГЛП		Ковалева				Муниципальное образование Беренжакский сельсовет			
ГИП		Варшиноски				Страница	Лист	Листов	
Гл. спец.		Самощанина				ГП	5	9	
Архитектор		Донца				Карта комплексной оценки территории Карта зон с особыми условиями использования территории. И: 1:75 000			
									ООО АПБ "КВАРТАЛ"

Масштаб 1:75 000

Имя, Фамилия, Подпись и дата, Возвращение №