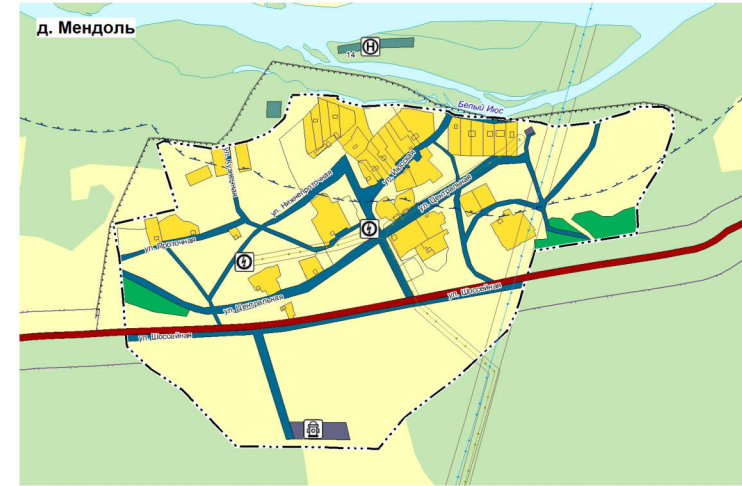
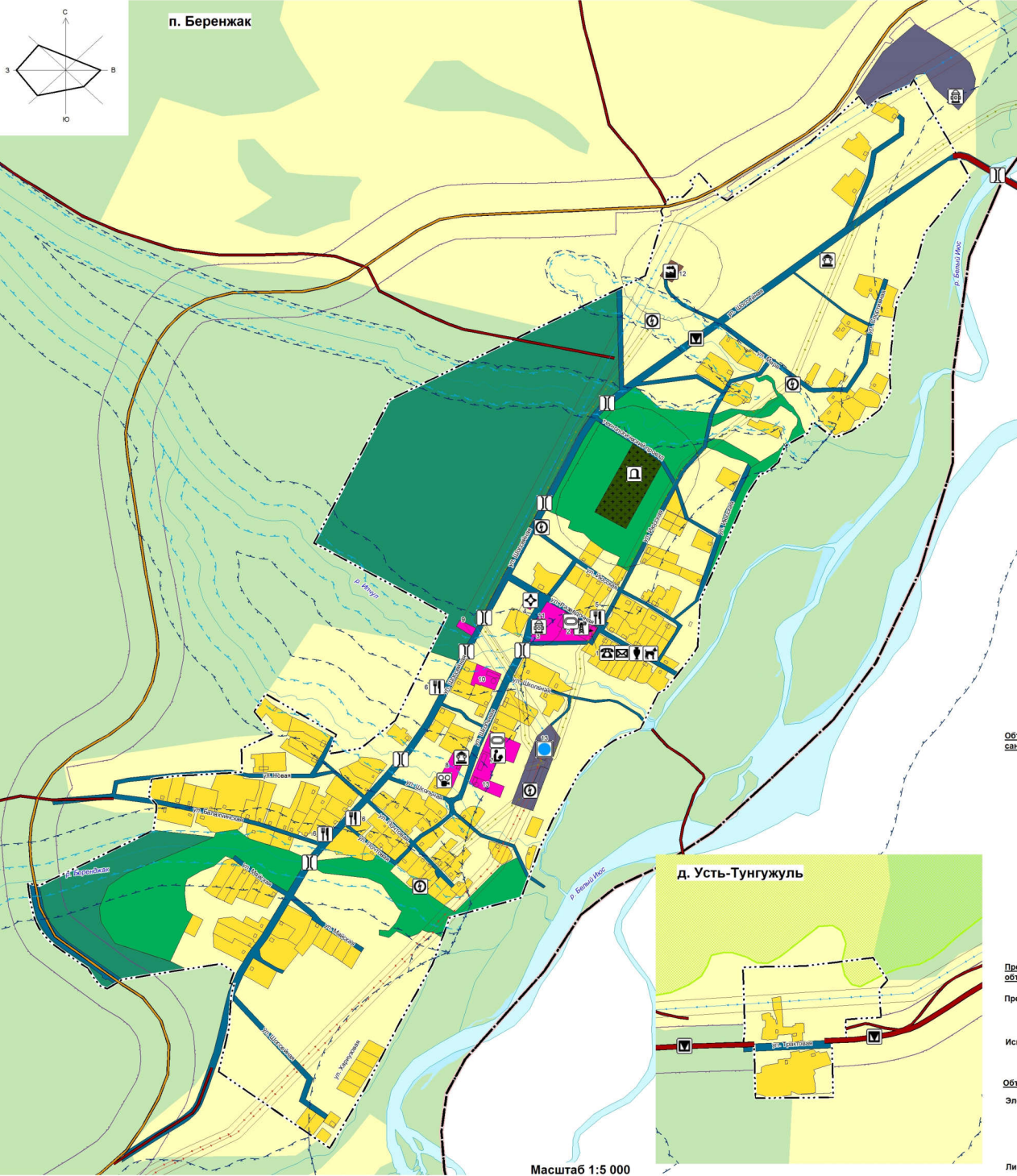


# ВНЕСЕНИЕ ИЗМЕНЕНИЙ В ГЕНЕРАЛЬНЫЙ ПЛАН БЕРЕНЖАКСКОГО СЕЛЬСОВЕТА ШИРИНСКОГО РАЙОНА РЕСПУБЛИКИ ХАКАСИЯ

Материалы по обоснованию

Карта современного использования территории населенных пунктов



## ЭКСПЛИКАЦИЯ ЗДАНИЙ И СООРУЖЕНИЙ

№№ по плану	Наименование объекта	Этаж	Кол-во	Прим.
<b>I Зона застройки индивидуальными жилыми домами</b>				
	Индивидуальный жилой дом	1-2	110	сущ.
	2-х квартирный жилой дом	1-2	14	сущ.
<b>II Общественно-деловая зона</b>				
1	Администрация МО Беренжакский сс, Библиотека, Отделение почты, Ветеринарный кабинет	1	1	сущ.
2	Детская игровая площадка	-	1	сущ.
3	Пожарное депо	1	1	сущ.
4	Фельдшерско-акушерский пункт	1	2	сущ.
5	Магазин "Восток"	1	1	сущ.
6	Магазин смешанных товаров	1	3	сущ.
7	Общественно-образовательная школа	1	1	сущ.
8	Клуб	1	1	сущ.
9	Беренжакское участковое лесничество	1	1	сущ.
10	Кафе-лекарня на 10 мест	1	1	сущ.
11	Спортивная площадка	-	1	реконстр.
<b>III Производственная зона</b>				
12	Пилорама, столярный цех - деревообработка	1	1	сущ. не работает
<b>IV Зона инженерной инфраструктуры</b>				
13	Подстанция 110/35 кВ, 35/6 кВ	-	2	сущ.
<b>V Зона рекреационного назначения</b>				
14	База отдыха	1	1	сущ.

## ТЕХНИКО-ЭКОНОМИЧЕСКИЕ ПОКАЗАТЕЛИ

№№ п.п.	Наименование	Сущ. сост.
<b>п. Беренжак</b>		
1.1	Численность населения, чел.	167
1.2	Общая площадь жилищного фонда, м2	5055,6
1.3	Обеспеченность жилищным фондом, м2/чел.	30,3
1.4	Количество участков усадебной жилой застройки	164
1.5	Территория населенного пункта, всего, га, в том числе:	212,25
	Зона застройки индивидуальными жилыми домами	34,70
	Общественно-деловая зона	3,07
	Производственная зона	0,18
	Зона инженерной инфраструктуры	1,22
	Зона транспортной инфраструктуры	15,79
	Зона сельскохозяйственного использования	94,12
	Зона рекреационного назначения	-
	Зона лесопарковая	20,67
	Зона лесов	40,71
	Зона кладбищ	1,79
	Зона рекреационной территории специального назначения	-
<b>д. Мендоль</b>		
2.1	Численность населения, чел.	3
2.2	Общая площадь жилищного фонда, м2	90,9
2.3	Обеспеченность жилищным фондом, м2/чел.	30,3
2.4	Количество участков усадебной жилой застройки	44
2.5	Территория населенного пункта, всего, га, в том числе:	54,87
	Зона застройки индивидуальными жилыми домами	7,85
	Общественно-деловая зона	-
	Зона инженерной инфраструктуры	0,49
	Зона транспортной инфраструктуры	7,12
	Зона сельскохозяйственного использования	37,95
	Зона лесопарковая	1,46
<b>д. Усть-Тунгузюль</b>		
3.1	Численность населения, чел.	1
3.2	Общая площадь жилищного фонда, м2	30,3
3.3	Обеспеченность жилищным фондом, м2/чел.	30,3
3.4	Количество участков усадебной жилой застройки	4
3.5	Территория населенного пункта, всего, га, в том числе:	9,39
	Зона застройки индивидуальными жилыми домами	2,14
	Зона транспортной инфраструктуры	0,40
	Зона сельскохозяйственного использования	6,85

## Объекты социальной инфраструктуры, отдыха и туризма, санаторно-курортного назначения

- Общеобразовательная организация
- Объект культурно-просветительного назначения
- Объект культурно-досугового (клубного) типа
- Спортивное сооружение
- Обособленное структурное подразделение медицинской организации, оказывающей первичную медико-санитарную помощь
- Специализированные коллективные средства размещения
- Административное здание
- Объекты торговли, общественного питания
- Ветеринарная лечебница, питомник животных, кинологовский центр, иной подобный объект

## Предприятия промышленности, сельского и лесного хозяйства, объекты утилизации и переработки отходов производства и потребления

- Предприятия и объекты добывающей и обрабатывающей промышленности
- Предприятие по обработке древесины, производству изделий из дерева (не работает)

## Искусственные дорожные сооружения

- Мостовое сооружение

## Объекты трубопроводного транспорта и инженерной инфраструктуры

- Электрические подстанции
- Электрическая подстанция 110 кВ
- Трансформаторная подстанция (ТП)

## Линии электропередачи (ЛЭП)

- Линии электропередачи 110 кВ
- Линии электропередачи 35 кВ

## Объекты инженерной инфраструктуры

- Телевизионный ретранслятор
- Объекты почтовой связи

## Гидротехнические сооружения

- Водопроводящие гидротехнические сооружения
- Водоподпорные и водонапорные гидротехнические сооружения

## Иные объекты федерального значения, регионального значения, местного значения

- Объекты единой государственной системы предупреждения и ликвидации чрезвычайных ситуаций
- Объекты обеспечения пожарной безопасности

## Места погребения

- Кладбище

## УСЛОВНЫЕ ОБОЗНАЧЕНИЯ

### Границы единиц административно-территориального деления Российской Федерации

- Граница муниципального района
- Граница сельского поселения
- Граница населенного пункта

### Земли по категориям

- Земли сельскохозяйственного назначения
- Земли промышленности, энергетики, транспорта, связи, радиовещания, телевидения, информатики, земли для обеспечения космической деятельности, земли обороны, безопасности и земли иного специального назначения
- Земли лесного фонда
- Земли водного фонда

### Поверхностные водные объекты

- Водоток (река, ручей, канал)

### Объекты транспортной инфраструктуры

- Автомобильные дороги регионального или межмуниципального значения
- Автомобильные дороги местного значения
- Частные автомобильные дороги

### Зоны с особыми условиями использования территорий

- Санитарно-защитная зона предприятий, сооружений и иных объектов
- Санитарный разрыв автомагистралей
- Охранная зона объектов электросетевого хозяйства (вдоль линий электропередачи, вокруг подстанций)
- Водоохранная зона
- Прибрежная защитная полоса

### Особо охраняемые природные территории

- Памятник природы

### Объекты культурного наследия (ОКН)

- Памятник

### Функциональные зоны

- Зона застройки индивидуальными жилыми домами
- Общественно-деловые зоны
- Производственная зона
- Зона инженерной инфраструктуры
- Зона транспортной инфраструктуры
- Зона сельскохозяйственного использования
- Лесопарковая зона
- Зона лесов
- Зона лесов
- Зона кладбищ

Имя, № подл., Подпись, и. дата, Взаимное ИМ

Заказ: Муниципальный контракт № 0321/05 от 01.03.2021 г.		Заказчик: Администрация Беренжакского сельсовета	
Имя	Коп	Лист	Дата
Директор	Ковалева		
ГАП	Ковалева	Страна	Листов
ГИП	Вершинина	ГП	6 9
Гл. спец.	Самсонова		
Архитектор	Донцы	Карта современного использования территории населенных пунктов М 1:5 000	ООО АПБ "КВАРТАЛ"